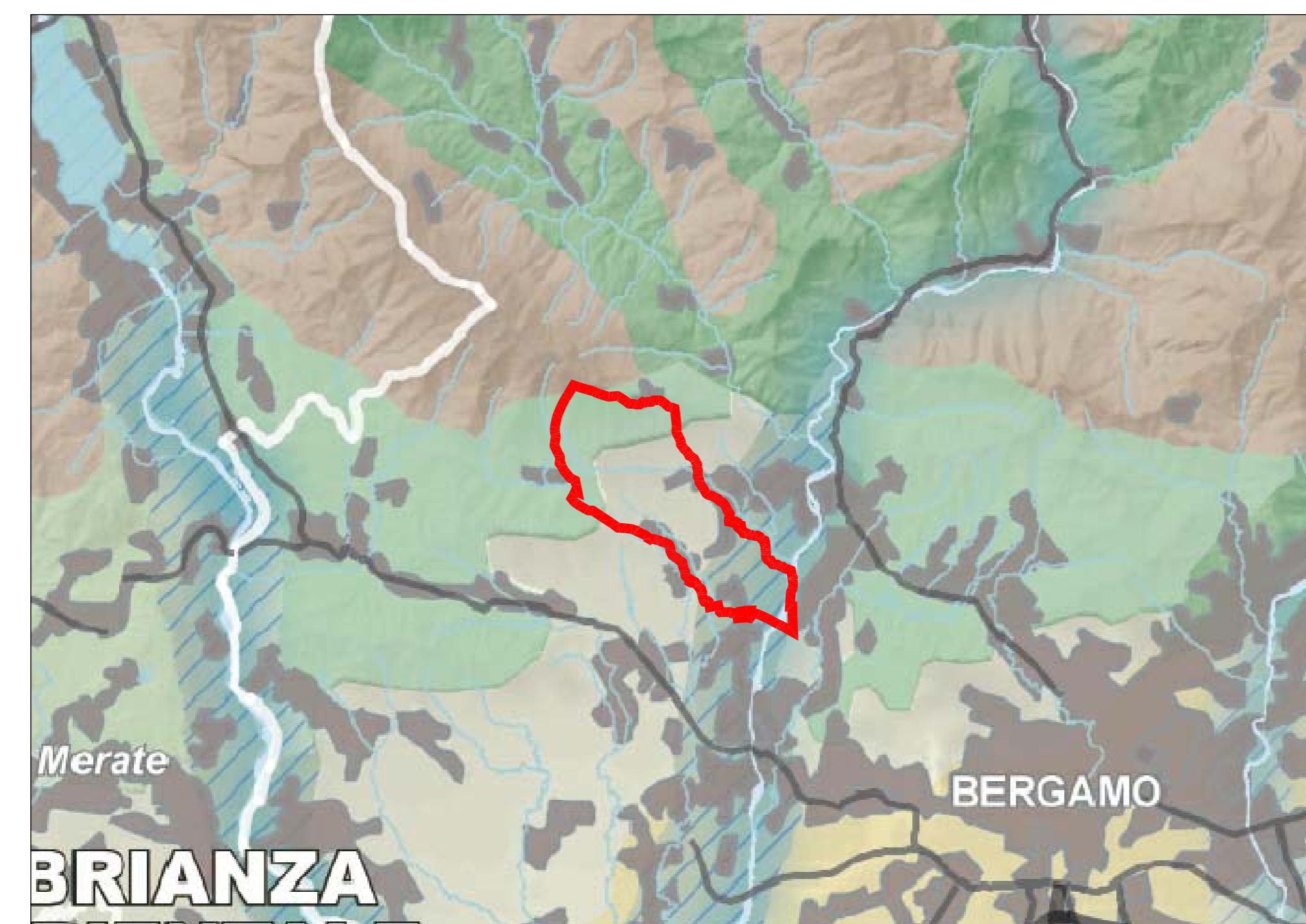
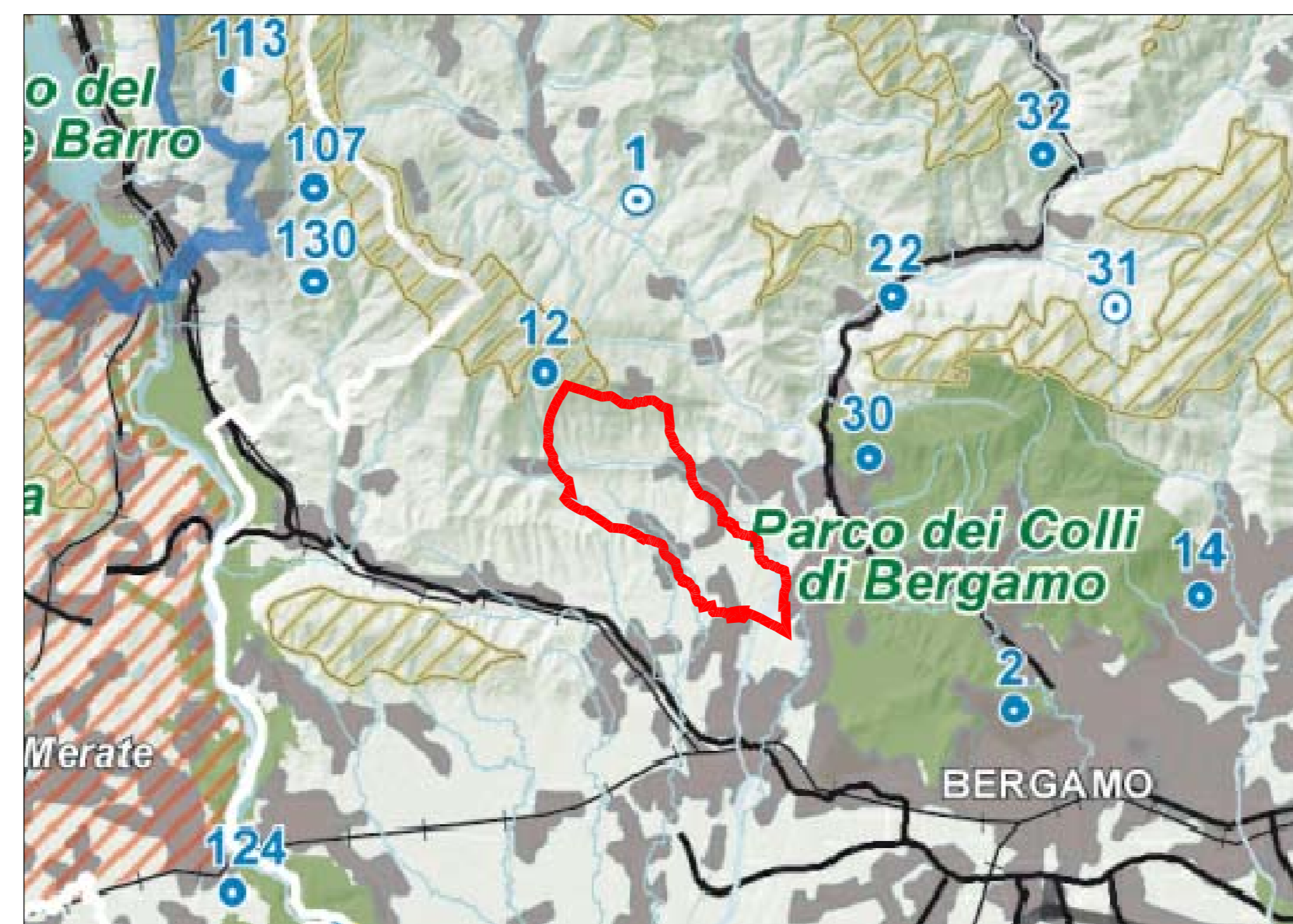


ESTRATTO TAVOLA A - AMBITI GEOGRAFICI E UNITA' TIPOLOGICHE DI PAESAGGIO



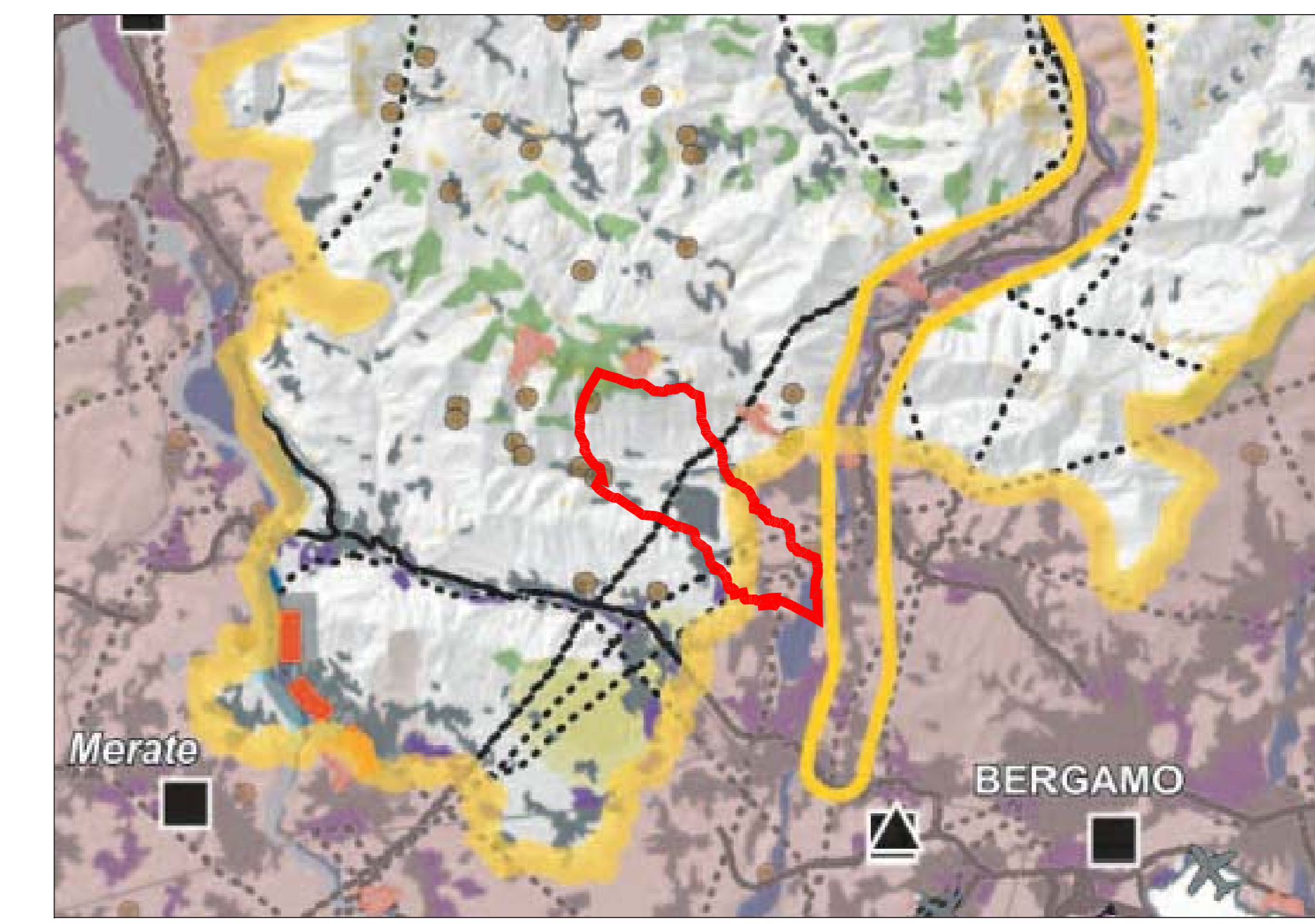
- LEGENDA**
- AMBITI URBANIZZATI
 - CONFINE COMUNALE
- UNITA' TIPOLOGICHE DI PAESAGGIO
- PAESAGGI DELLEVALLI FLUVIALI ESCAVATE
 - PAESAGGI DEGLI ANFITEATRI E DELLE COLLINE MORENICHE
 - PAESAGGI DELLA MONTAGNA E DELLE DORSALI

ESTRATTO TAVOLA D - QUADRO DI RIFERIMENTO DELLA DISCIPLINA PAESISTICA REGIONALE



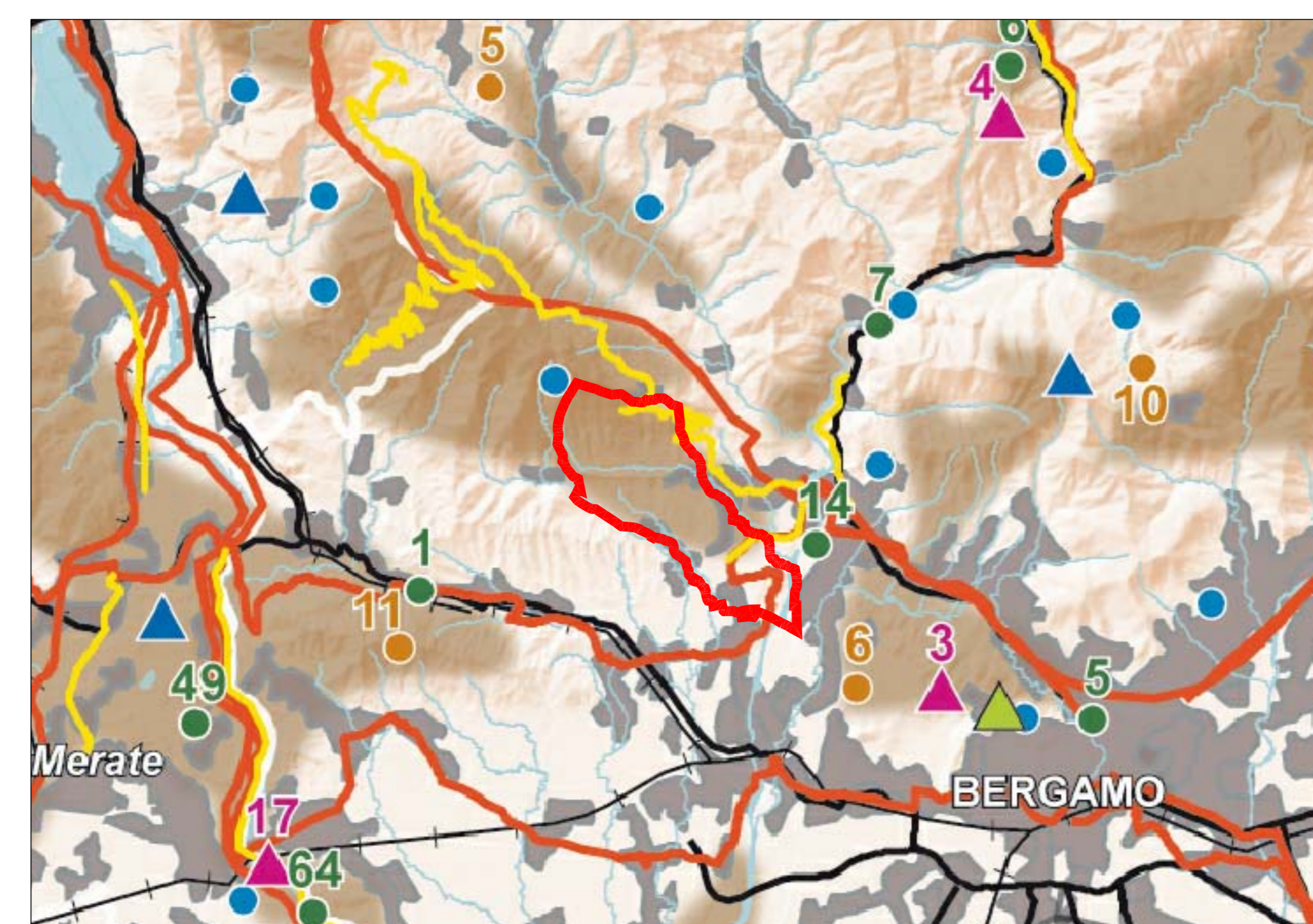
- LEGENDA**
- AMBITI URBANIZZATI
 - AMBITI DI ELEVATA NATURALITA' [art. 17]
 - GEOSITI DI INTERESSE GEOGRAFICO, GEOMORFOLOGICO, PAESISTICO, NATURALISTICO, BIOGEOLOGICO, SEDIMENTOLOGICO [art. 22 comma 4]
 - CONFINE COMUNALE

ESTRATTO TAVOLA G - CONTENIMENTO DEI PROCESSI DI DEGRADO E QUALIFICAZIONE PAESAGGISTICA: AMBITI ED AREE DI ATTENZIONE REGIONALE



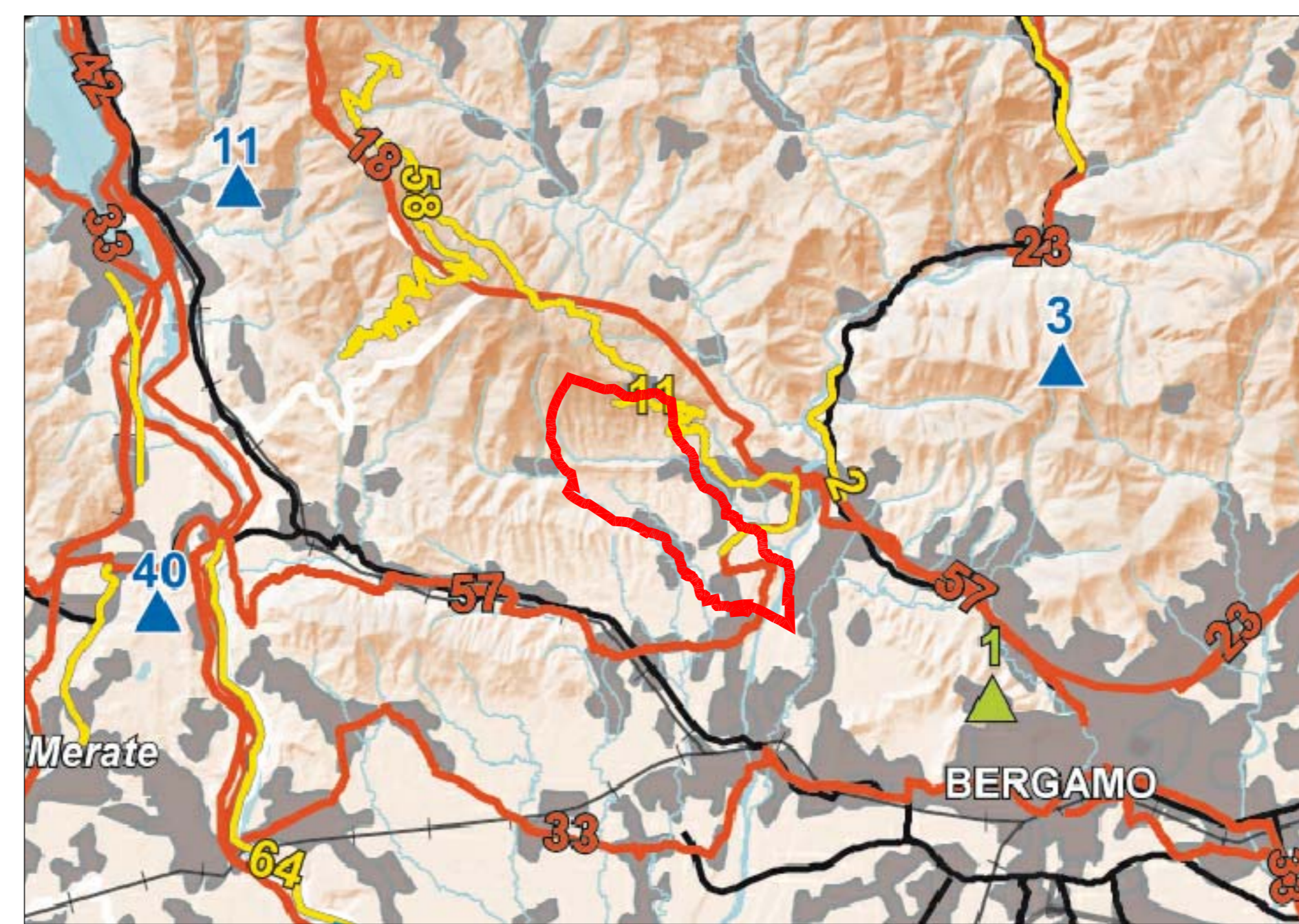
- LEGENDA**
- AMBITI URBANIZZATI
 - CONFINE COMUNALE
- AREE E AMBITI DI DEGRADO PAESISTICO PROVOCATO DA PROCESSI DI URBANIZZAZIONE, INFRASTRUTTURAZIONE, PRATICHE ED USI URBANI
- AMBITI DEL "SISTEMA METROPOLITANO LOMBARDO" CON FORTE PRESENZA DI AREE DI FRANGIA DESTRUTTURATE [par. 2.1]
 - CONURBAZIONI LINEARI [par. 2.2]
 - CAVE ABANDONATE [par. 4.1]
 - AMBITI ESTRATTIVI IN ATTIVITA' [par. 2.7]
- AREE E AMBITI DI DEGRADO PAESISTICO PROVOCATO SOTTOUTILIZZO, ABBANDONO E DISMISSIONE
- PASCOLI SOTTOPOSTI A RISCHIO DI ABBANDONO [par. 4.8]

ESTRATTO TAVOLA B - ELEMENTI IDENTIFICATIVI E PERCORSI DI INTERESSE PAESAGGISTICO



- LEGENDA**
- AMBITI URBANIZZATI
 - AMBITI DI RILEVANZA REGIONALE DELLA MONTAGNA
 - LUOGHI DELL'IDENTITA' REGIONALE
 - GEOSITI DI RILEVANZA REGIONALE
 - STRADE PANORAMICHE
 - TRACCIATI GUIDA PAESAGGISTICI
 - CONFINE COMUNALE

ESTRATTO TAVOLA E - 'VIABILITA' DI RILEVANZA PAESAGGISTICA



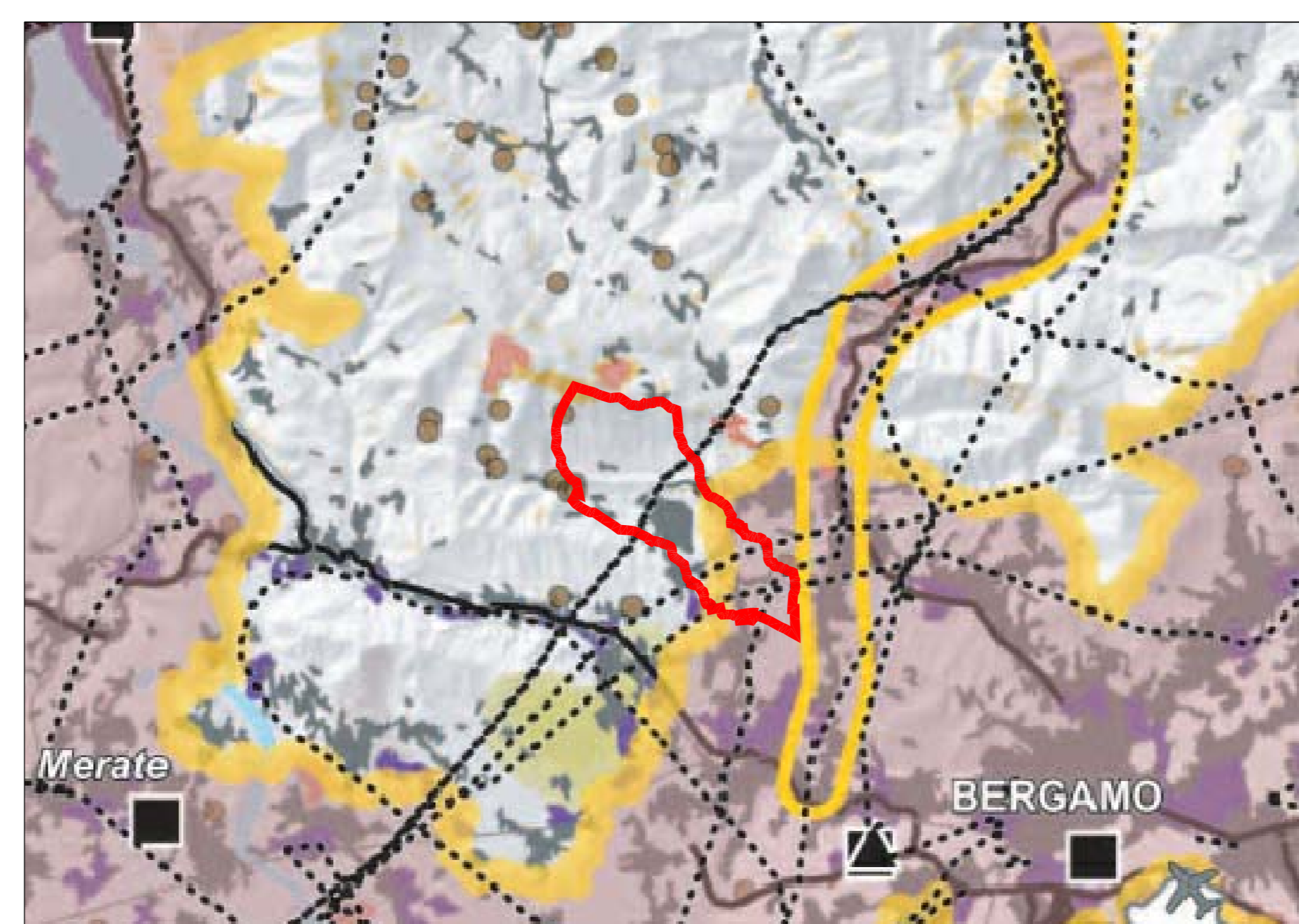
- LEGENDA**
- AMBITI URBANIZZATI
 - STRADE PANORAMICHE [art. 26, comma 9]
 - TRACCIATI GUIDA PAESAGGISTICI [art. 26, comma 10]
 - CONFINE COMUNALE

ESTRATTO TAVOLA C - ISTITUZIONI PER LA TUTELA DELLA NATURA



- LEGENDA**
- AMBITI URBANIZZATI
 - PARCHI REGIONALI ISTITUITI CON P.T.C.P. VIGENTE
 - GEOSITI DI RILEVANZA REGIONALE
 - CONFINE COMUNALE

ESTRATTO TAVOLA F - RIQUALIFICAZIONE PAESAGGISTICA: AMBITI ED AREE DI ATTENZIONE REGIONALE



- LEGENDA**
- AMBITI URBANIZZATI
 - CONFINE COMUNALE
- AREE E AMBITI DI DEGRADO PAESISTICO PROVOCATO DA DISSESTI IDROGEOLOGICI E AVVENIMENTI CALAMITOSI E CATASTROFICI
- AREE SOTTOPOSTE A FENOMENI FRANOSI [par. 1.2]
- AREE E AMBITI DI DEGRADO PAESISTICO PROVOCATO DA PROCESSI DI URBANIZZAZIONE, INFRASTRUTTURAZIONE, PRATICHE ED USI URBANI
- AMBITI DEL "SISTEMA METROPOLITANO LOMBARDO" CON FORTE PRESENZA DI AREE DI FRANGIA DESTRUTTURATE [par. 2.1]
 - CONURBAZIONI LINEARI [par. 2.2]
 - CAVE ABANDONATE [par. 4.1]

COMUNE DI ALMENNO SAN BARTOLOMEO
(prov. di Bergamo)

PIANO DI GOVERNO DEL TERRITORIO
AI SENSI DELLA L.R.12/2005
VARIANTE N.9 AL PGT (DdP-PdS-PdR)

DOCUMENTO DI PIANO	Data: FEB. 2012
	Aggiorn.: _____
	Aggiorn.: _____
INDICAZIONI DEL P.T.R. (PIANO TERRITORIALE REGIONALE)	Scala: 1:100.000
	Tav. n. 1A
Adozione: _____	Approvazione: _____
Timbro e firma progettisti	Il Sindaco _____ Il Segretario comunale _____

Lucio Fiorina - architetto
Marcello Fiorina - ingegnere

Studio associato di architettura urbanistica ed ingegneria
Sede in via dignolo 5, Bergamo - tel 035-218094 - fax 035-270008
www.studiofiorina.com - Email info@studiofiorina.com