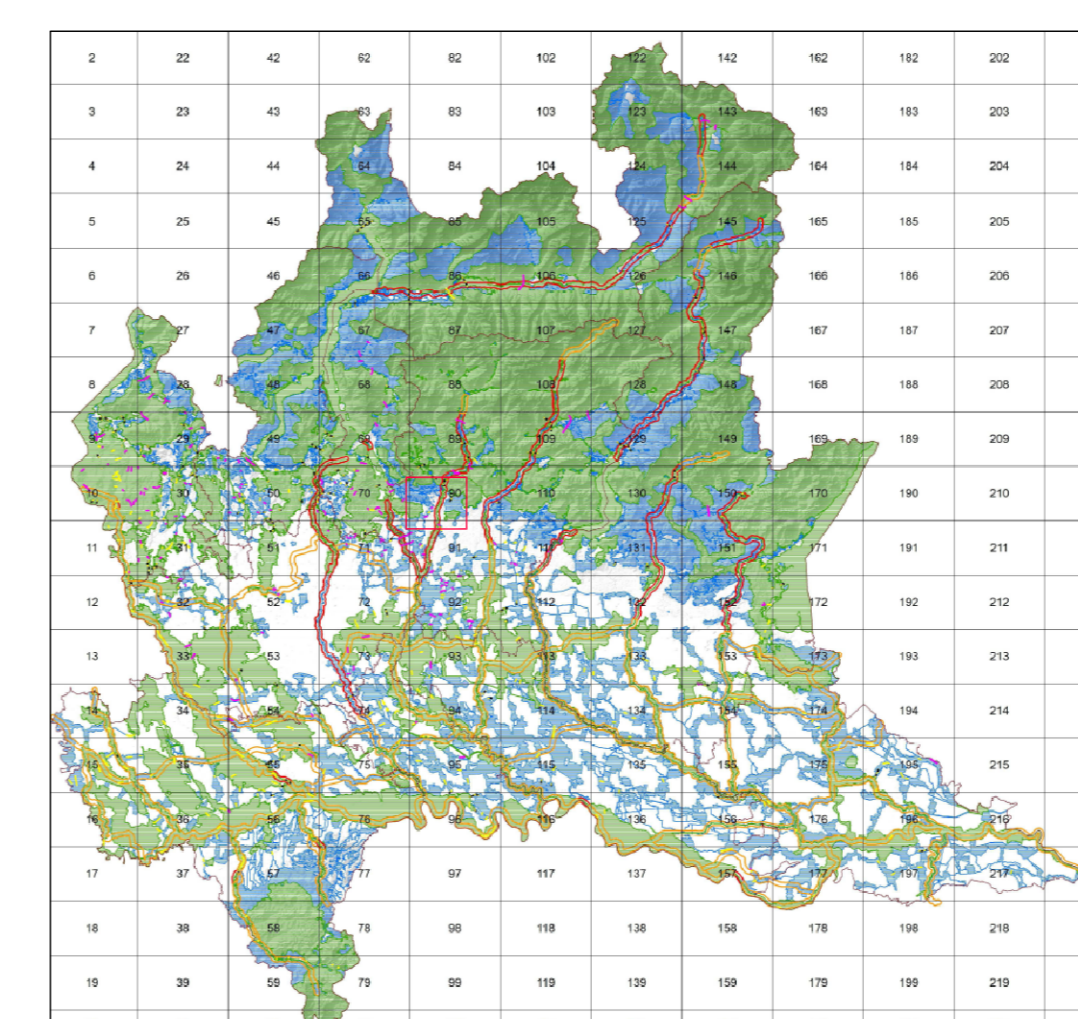


LEGENDA

- CONFINE COMUNALE
- CLASSIFICAZIONE RETE ECOLOGICA REGIONALE**
- ELEMENTO PRIMARIO DELLA RETE ECOLOGICA REGIONALE
- ELEMENTO DI SECONDO LIVELLO DELLA RETE ECOLOGICA REGIONALE
- CORRIDOIO REGIONALE PRIMARIO AD ALTA ANTROPIZZAZIONE
- VARCO DA TENERE E/O DA DEFRAMMENTARE



INQUADRAMENTO PROVINCIALE

COMUNE DI ALMENNO SAN BARTOLOMEO
(prov. di Bergamo)

PIANO DI GOVERNO DEL TERRITORIO
AI SENSI DELLA L.R.12/2005
VARIANTE N.9 AL PGT (DdP-PdS-PdR)

DOCUMENTO DI PIANO

Data: FEB. 2013

Aggiorn.:

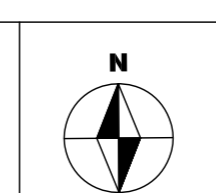
Aggiorn.:

Aggiorn.:

RETE ECOLOGICA REGIONALE

Scala:

1:25.000



Tav. n.

2A

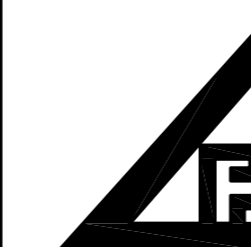
Adozione:

Approvazione:

Timbro e firma progettisti

Il Sindaco

Il Segretario comunale



Lucio Fiorina - architetto
Marcello Fiorina - ingegnere

Studio associato di architettura urbanistica ed ingegneria
Sede in via pignolo 5, Bergamo - tel 035-218994 - fax 035-270308
www.studiofiorina.com - Email info@studiofiorina.com